

BILANCIO di PREVISIONE

ANNUALE 2007
PLURIENNALE 2007-2009

Comune di Osnago (LC)



UN COMUNE
PUNTO DI RIFERIMENTO

www.osnago.net

illustrazione Bilancio

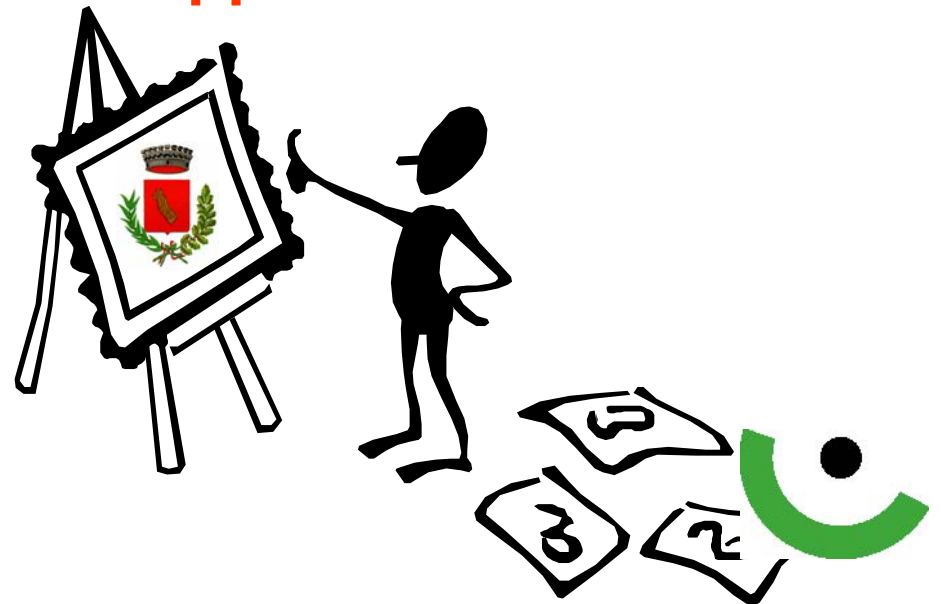
1 analisi Bilancio

- ★ tempi approvazione
- ★ equilibri di bilancio
- ★ pressione fiscale
- ★ entrate ed uscite correnti
- ★ investimenti
- ★ fonti di finanziamento



tempi di approvazione

- o in settembre/ottobre Giunta in Piazza
- o in dicembre presentazione in Consulta Bilancio
- o venerdì 19 gennaio presentazione in Consiglio Comunale
- o venerdì 9 febbraio discussione ed approvazione in Consiglio Comunale
- o in marzo/aprile diffusione dell'opuscolo informativo



linee guida programma 04-09



- potenziamento dei servizi alla persona
- promozione della cultura
- miglior utilizzo del territorio e dell'ambiente
- servizi in rete con i Comuni del circondario



una premessa

approvazione del Bilancio di Previsione a esercizio già iniziato:

- ritardo nell'approvazione della Finanziaria
- necessità di considerare le misure contenute nella Finanziaria
- probabile effetto neutro per gli Enti Locali



Impatti da valutare nel corso dell'anno

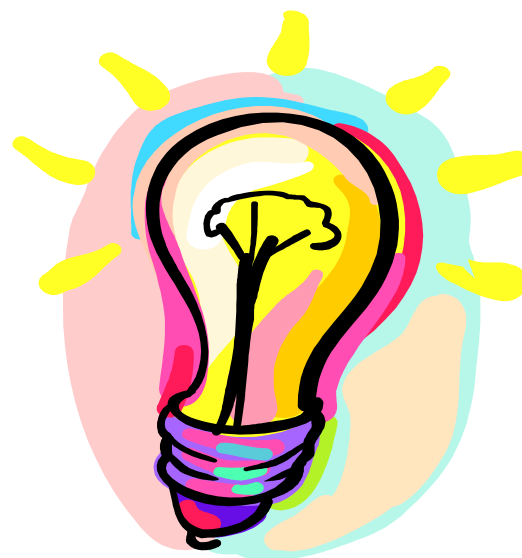
➤ **aumento del Fondo Nazionale per le Politiche Sociali**

➤ **nuovi fondi per:**

➤ **Asili Nido**

➤ **edilizia sociale**

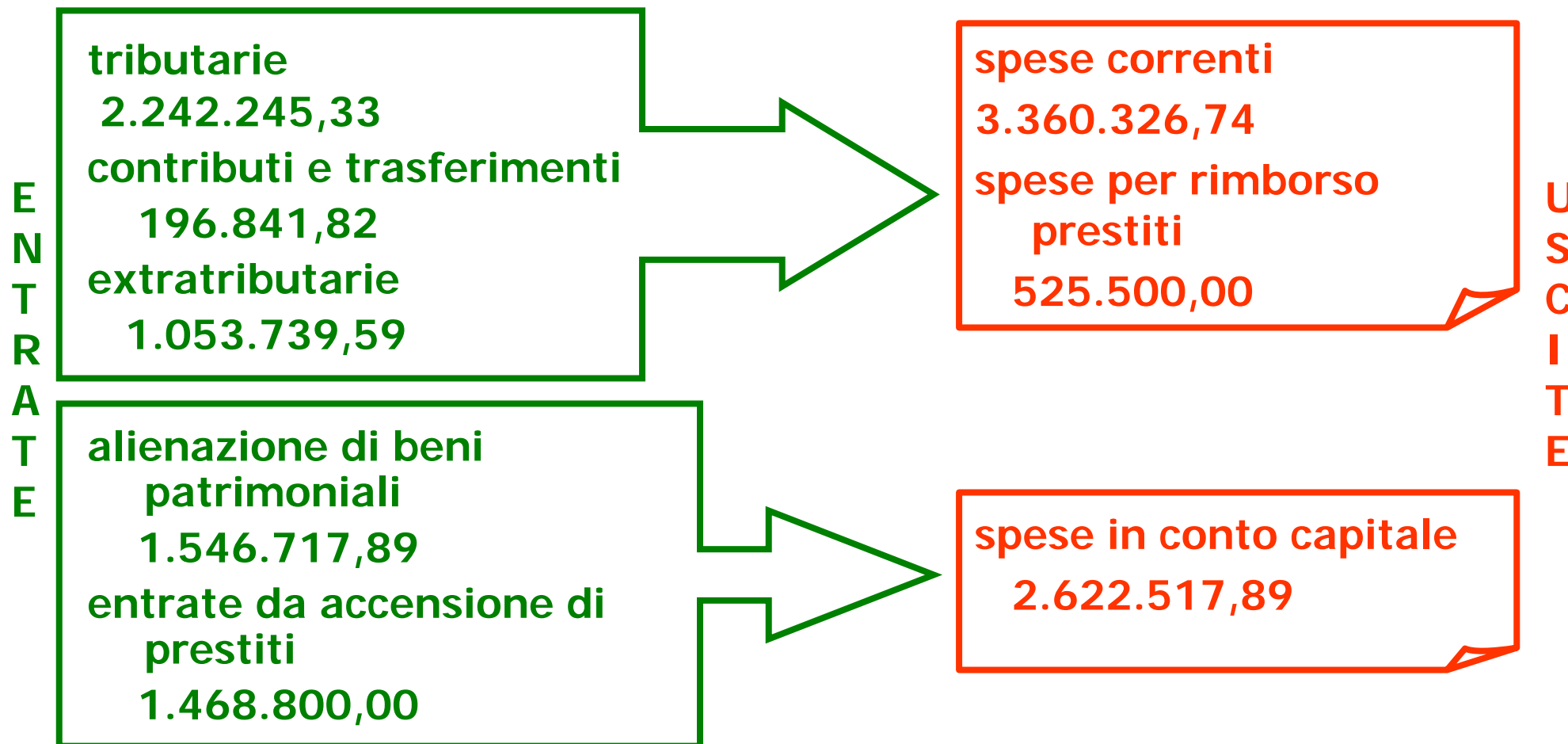
➤ **trasporti**



➤ **partenza operativa di Rete Salute**



equilibri di bilancio



pressione fiscale

➤ ICI

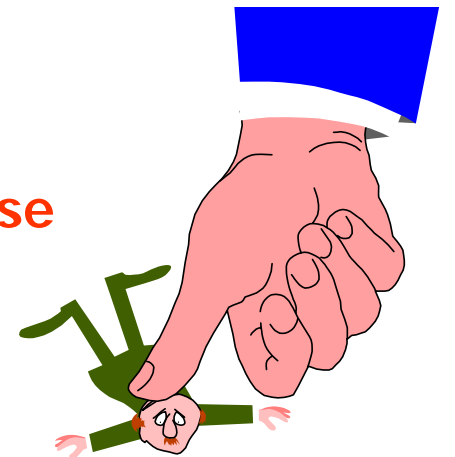
- prima casa confermata al 4,8 per mille
- per le case date in comodato gratuito a parenti e per quelle affittate a canoni concordati, *4,8 per mille* (come per la prima casa)
- aliquota ordinaria confermata al 7 per mille
- detrazioni come nel 2004
- 4 per mille per scuola materna
- ICI ridotta al 2,5 per mille per il recupero delle case inagibili o inabitabili

➤ Tariffa Igiene Ambientale

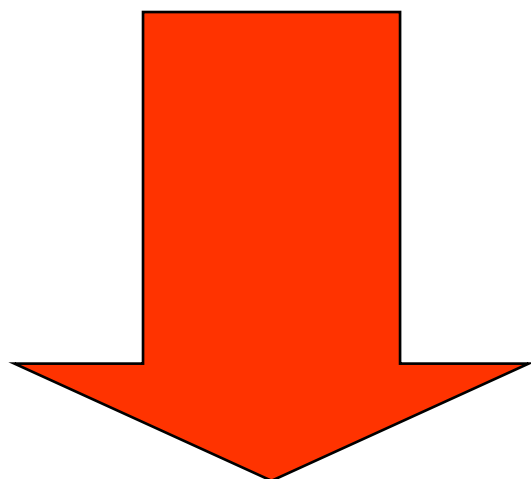
- distribuzione sacchetti, 100 in mater-B e 25 viola
- l'introduzione della TIA ha incrementato la percentuale del differenziato
- copertura da parte dei cittadini dei costi del servizio al 100%

➤ Addizionale IRPEF

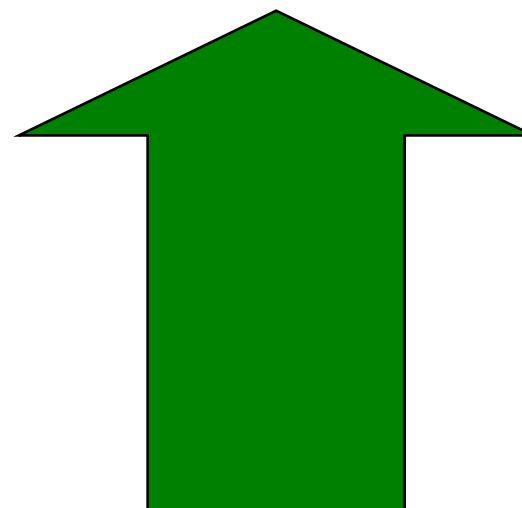
- aumentata allo 0,3%



quadratura bilancio



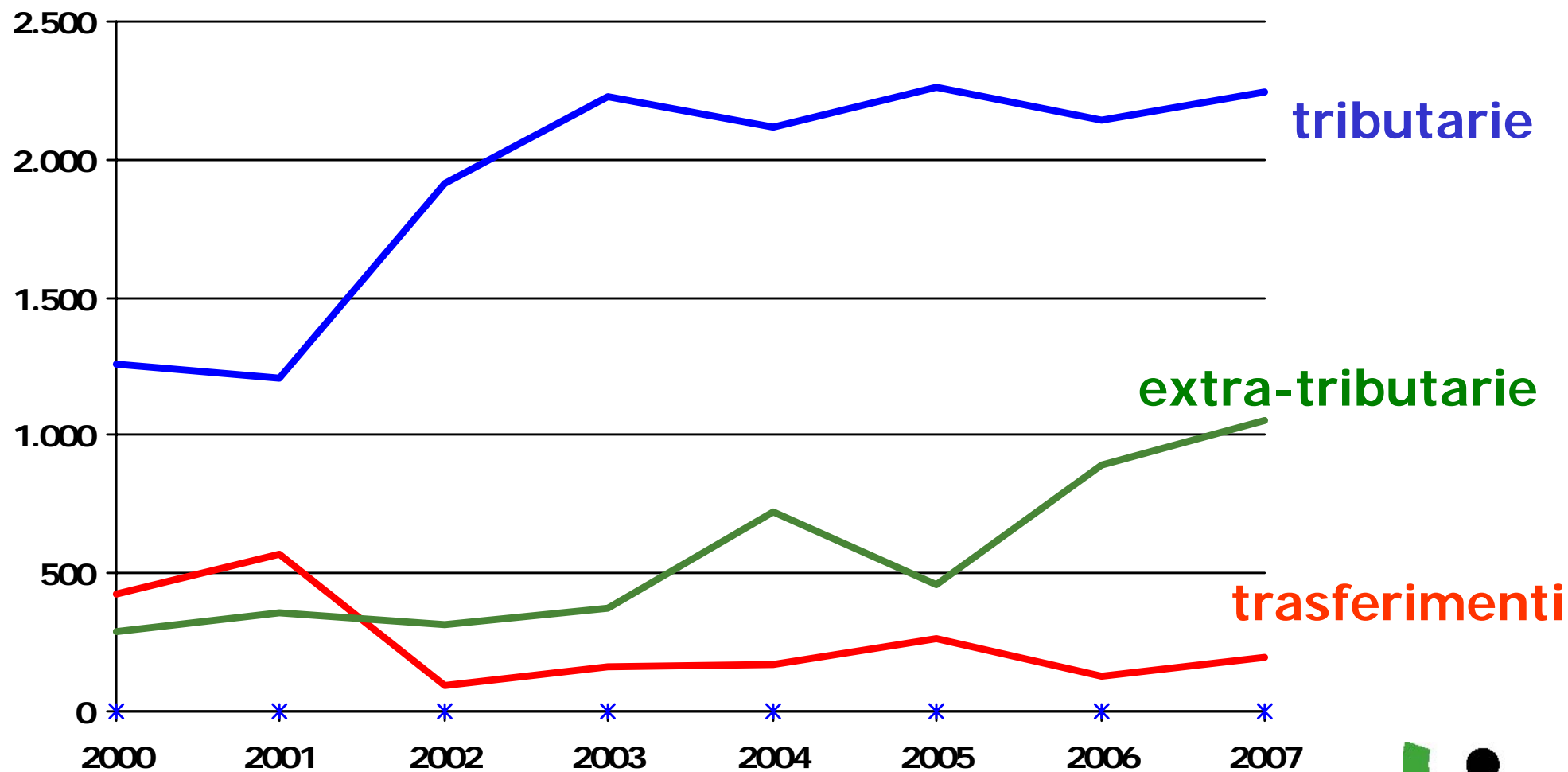
Riduzione della compartecipazione all'IRPEF	- 53mila €
Formazione del PGT	+ 85mila €
Convenzione UTC	+ 37mila €
Ricovero anziani	+ 21mila €



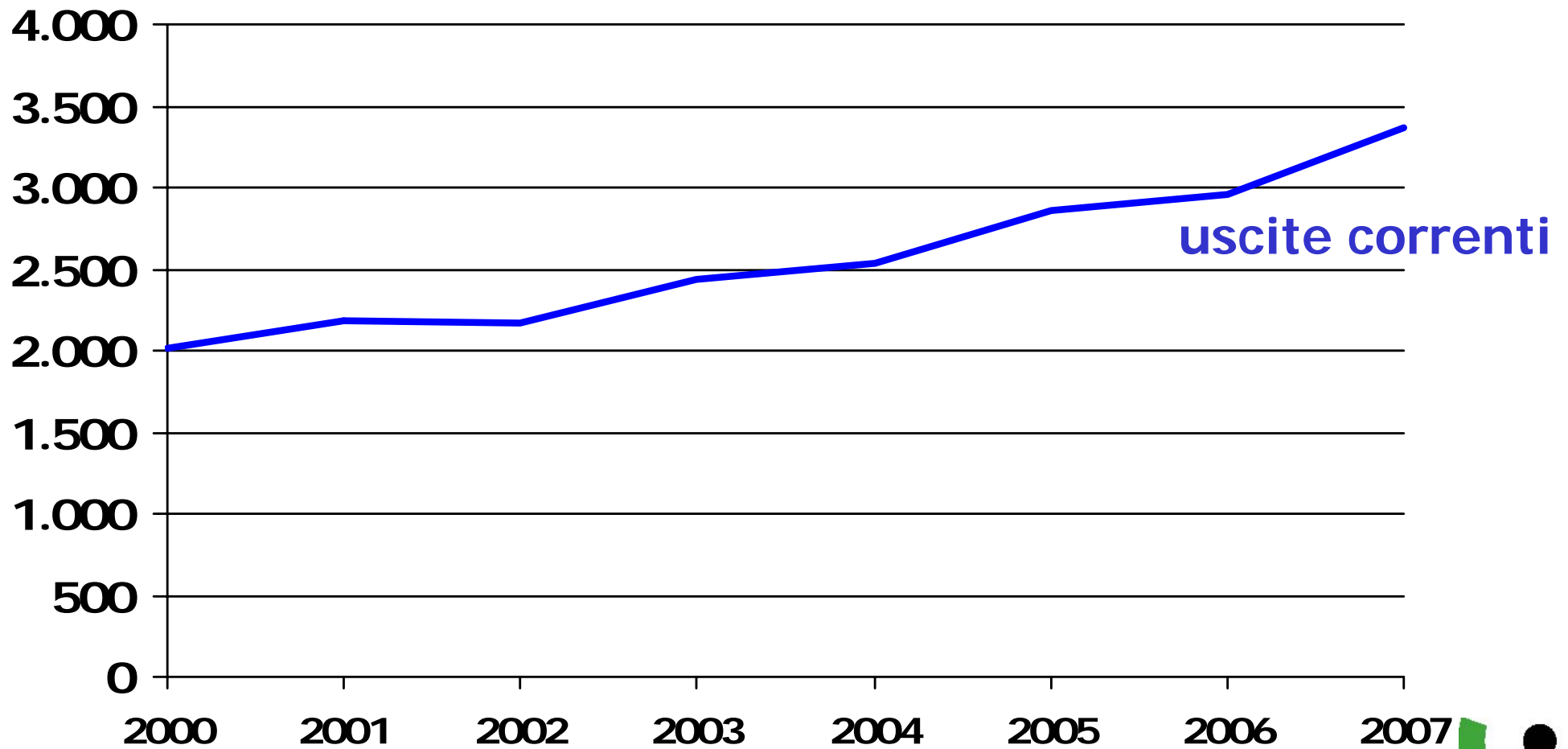
Addizionale IRPEF	+ 126mila €
TIA	+ 35mila €
Minori spese per la rimozione della neve	- 18mila €



entrate correnti



uscite correnti



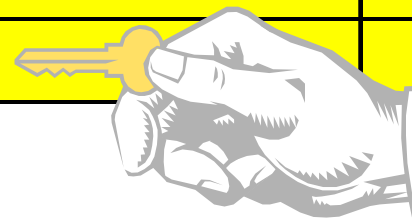
uscite correnti

<u>funzione</u>	<u>2001</u>	<u>2002</u>	<u>2003</u>	<u>2004</u>	<u>2005</u>	<u>2006</u>	<u>2007</u>
amministrazione, gestione e controllo	887	920	1.070	1.061	1.156	1.127	1.279
giustizia	-	-	22	7	7	7	7
polizia locale	113	123	119	132	172	183	187
istruzione pubblica	247	264	252	308	354	403	471
cultura e beni culturali	98	117	150	154	132	122	137
sport e ricreazione	72	74	75	72	72	70	81
viabilità e trasporti	126	146	174	159	179	187	184
territorio ed ambiente	331	321	330	335	389	477	590
settore sociale	207	196	250	304	396	375	423



investimenti

<u>OPERE di maggiore evidenza</u>	<u>VALORE</u>
progettazione per ampliamento scuola elementare	110.000
rifacimento piazza Vittorio Emanuele - pavimentazione	130.000
rifacimento piazza Vittorio Emanuele - fognatura	130.000
asfaltature strade, parcheggi e piste ciclopedonali	200.000
sistemaz. banchine e realizzazione pista via per le Orane	180.000
seconda corsia della strada di arroccamento (2° lotto)	100.000
sistemazione e completamento ciclopiste	100.000
sistemazione incrocio Meucci-Copernico	120.000
riqualificazione torrente Molgora	707.000
interventi al cimitero comunale	40.000



investimenti

<u>OPERE di maggiore evidenza</u>	<u>VALORE</u>
piantumazione e potature	30.000
interventi di riqualificazione delle rotonde stradali	60.000
interventi sull'arredo urbano	40.000
bar e adeguamento struttura dello Spazio Opera	65.000
interventi sul patrimonio comunale e strade	10.000
illuminazione pubblica	50.000
acquisto attrezzature informatiche	35.000
sistemazione area stazione	82.000
riqualificazione aree standard	66.000
pannelli per l'utilizzo dell'energia solare	50.000
manutenzione strao. scuola secondaria di primo liv.	10.000



finanziamento investimenti

❖ mutui	1.058mila €
❖ oneri urbanizzazione	186mila €
❖ monetizzazione aree	273mila €
❖ contributo Cariplo	300mila €
❖ fondo rotativo	110mila €
❖ contributo Comuni	407mila €



Programmi



① Miglioramento dell'organizzazione e della gestione

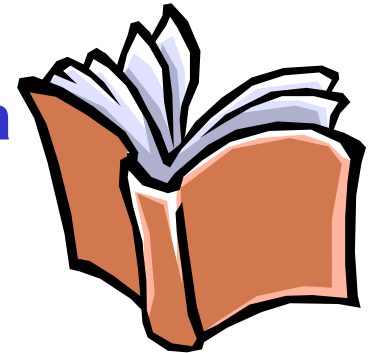
② Difesa e sicurezza del cittadino

③ Miglioramento dell'istruzione e delle opportunità culturali, sportive e ricreative

④ Sviluppo e razionalizzazione della mobilità

⑤ Difesa dell'ambiente, gestione del territorio e miglioramento delle condizioni abitative

⑥ Miglioramento dei servizi alla persona e adeguamento delle strutture sociali





grazie per l'attenzione!