

**UFFICIO UNICO  
POLIZIA LOCALE  
OSNAGO  
LOMAGNA**

*Comune di Osnago (LC)*



**UN COMUNE  
PUNTO DI RIFERIMENTO**

**[www.osnago.net](http://www.osnago.net)**

# Convenzione 2005

➤ **Convenzione per gestione associata e coordinata del servizio dal 30 marzo 2005**

- Osnago capofila
- economie di scala, riduzioni costi correnti, utilizzo più razionale e ottimale delle risorse umane
- omogeneizzazione norme e procedure
- 3 vigili Osnago, 2 vigili Lomagna
- ogni agente rimane dipendente del proprio comune (rapporto organico), viene regolato il rapporto funzionale
- funzionario responsabile dei procedimenti di entrambi i comuni e che dirige l'ufficio associato: **Gabriele Galbusera**
- costi di gestione 60% Osnago, 40% Lomagna

# Convenzione 2005

- custodia e la gestione dei beni affidata a ente capofila, nuove acquisizioni ripartite proporzionalmente tra i due comuni
- conferenza di servizi permanente dei sindaci x coordinamento servizio, presieduta dal sindaco di Lomagna
- convenzione durata 3 anni, con diritto di recesso x mutuo accordo o unilaterale
- turni lavoro: 7,15-13,15 e 13-19: 7 h presenza territorio Osnago, 5 h Lomagna
- pattuglie all'opera in entrambi i Comuni, salvo concomitanze (funerali, scuole, ecc.)

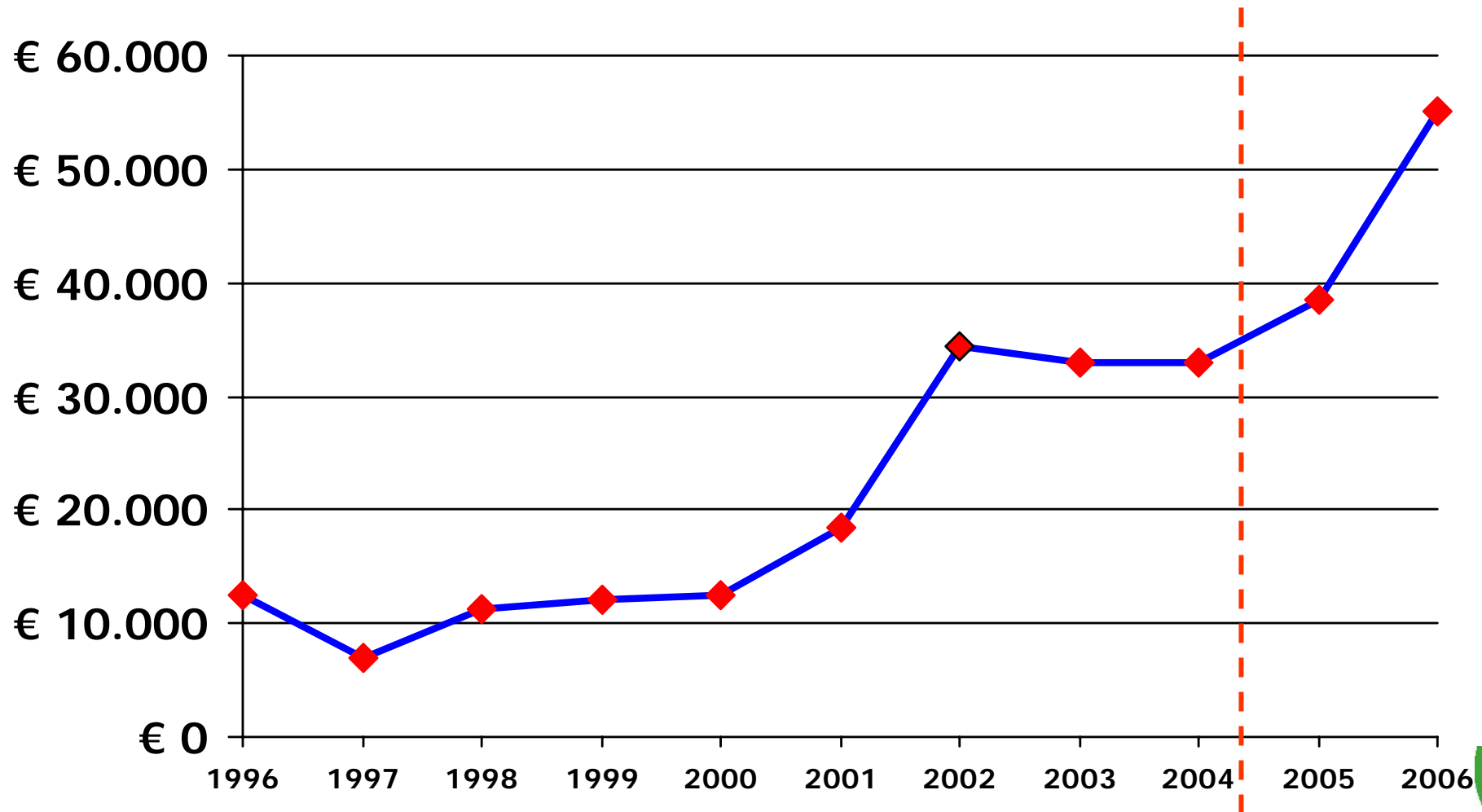
# Collaborazione Osnago-Lomagna

- **condivisione del giudizio positivo del funzionamento del servizio associato di Polizia Locale**
- **predisposizione studio per ipotesi di gestione associata di servizi**
  - **indicazione per ufficio unico Polizia Locale**
  - **indicazione per ufficio unico UTC**
- **orientamento del Governo verso aggregazione dei piccoli Comuni per svolgimento servizi**

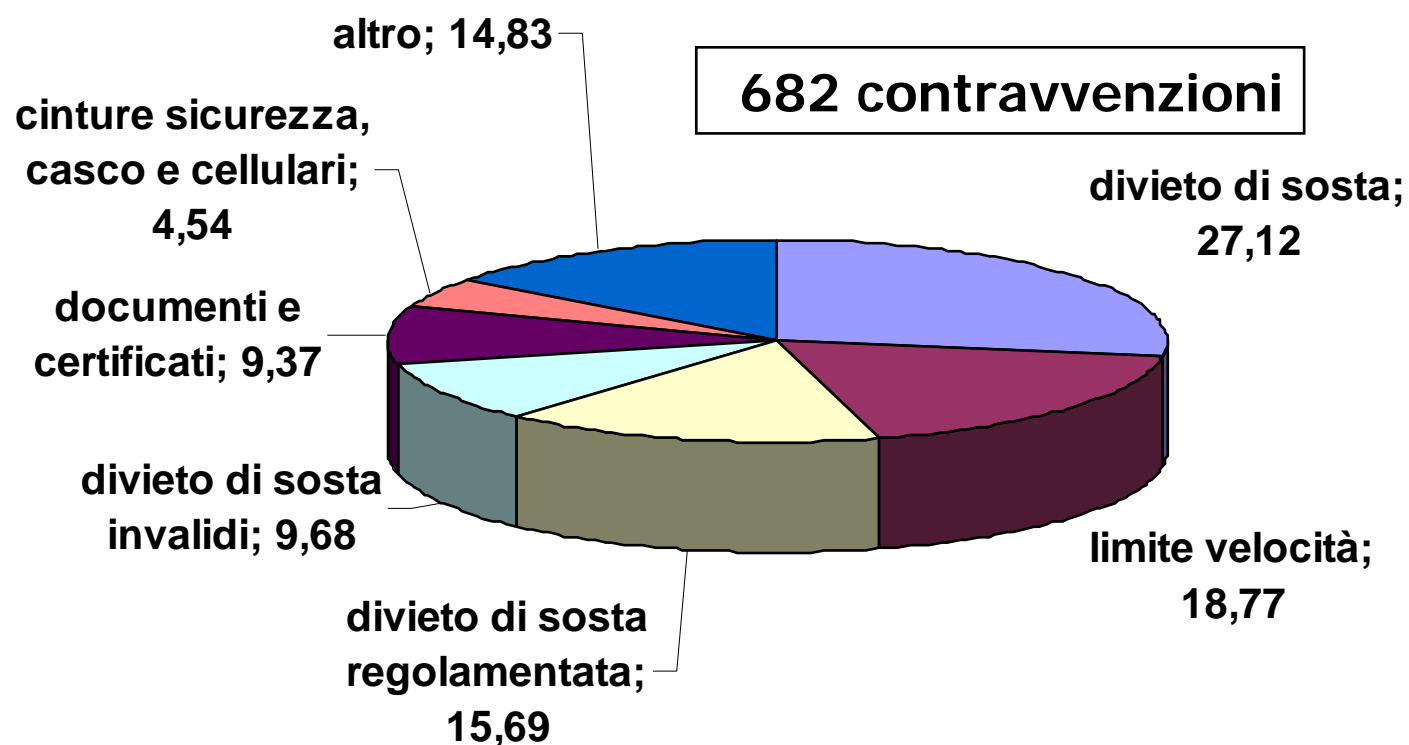
# L'esperienza di due anni

- **presenza sul territorio 7,15-19 da lunedì a sabato**
  - presenza più costante e puntuale
  - migliore risposta alle richieste dei cittadini
  - presenza costante in punti critici in orario scolastico
- **oltre 1.000 ore di servizio straordinario (serale-notturno e festivo)**
  - raddoppio rispetto 2004
  - estensione a tutti i mesi dell'anno
- **aumento contestazioni per infrazioni al Codice della Strada**

# Andamento multe

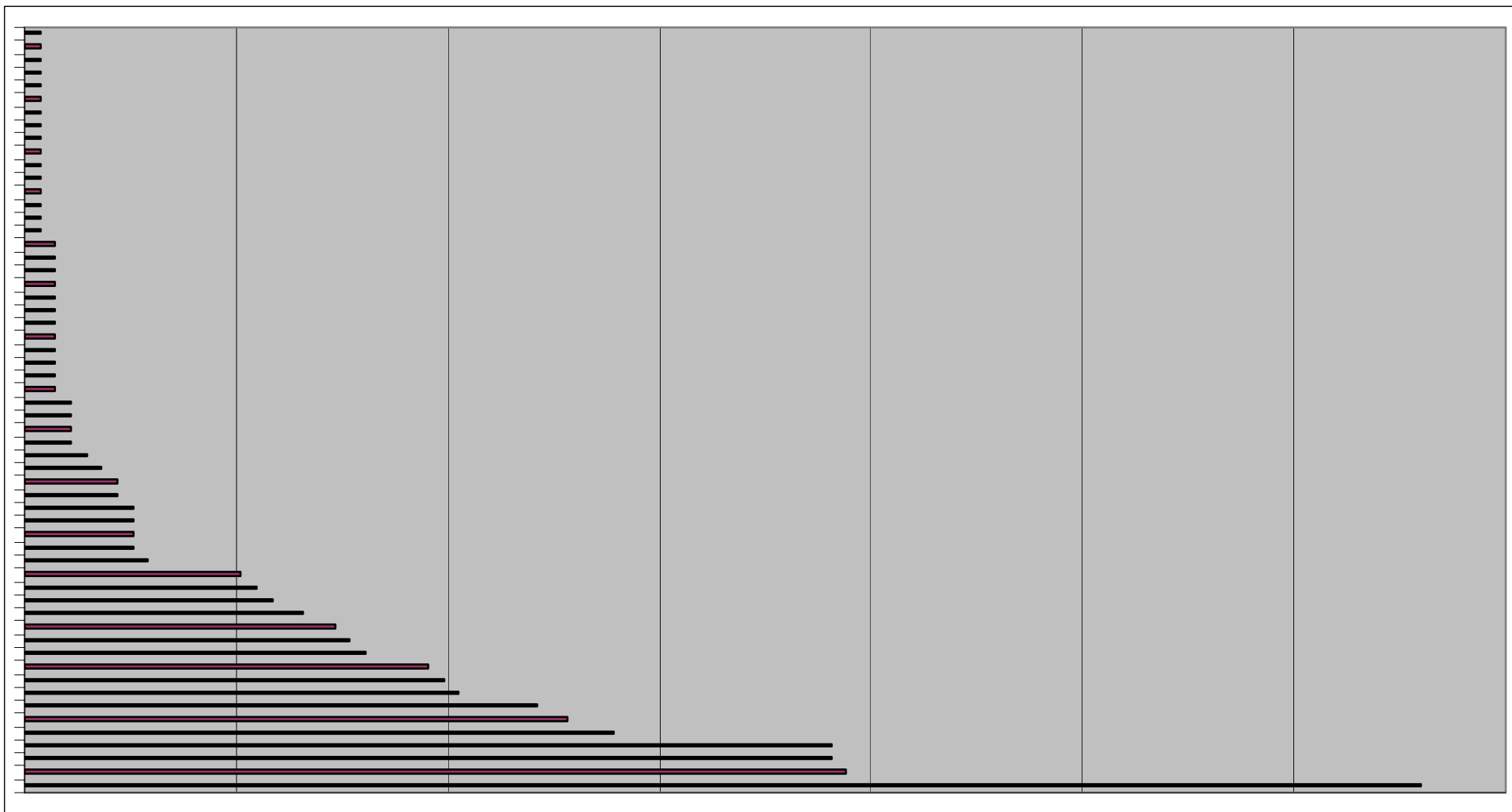


# Tipologia multe 2006



17 multe = 1.700 € per abbandono o irregolarità ispezione rifiuti

# Distribuzione multe 2006 per via



# L'esperienza di due anni

- **procedure e modulistiche unificate nei due comuni**
- **dimezzamento costi abbonamento software e accesso banche dati**
- **servizio normale anche in presenza di presenza di fatti eccezionali**
- **incontri regolari sindaci per definizione priorità interventi**
- **nuovo regolamento Polizia Urbana**

# Le novità 2007

- numero unico cellulare su pattuglia in servizio
- contributo Provincia 2.333 € per attività pattugliamento serale-notturno e festivo
- nuova Convenzione Polizia Locale Osnago-Lomagna
  - ufficio unico
  - inserimento messo notificatore con funzioni anche di supporto amministrativo
  - suddivisione spese: 80% in base a popolazione e 20% in base a territorio (risparmio per Osnago circa 48mila € su base annua – 40mila nel 2007 – ma maggiori costi per pulizie Municipio per 7.500 €)



grazie per l'attenzione!