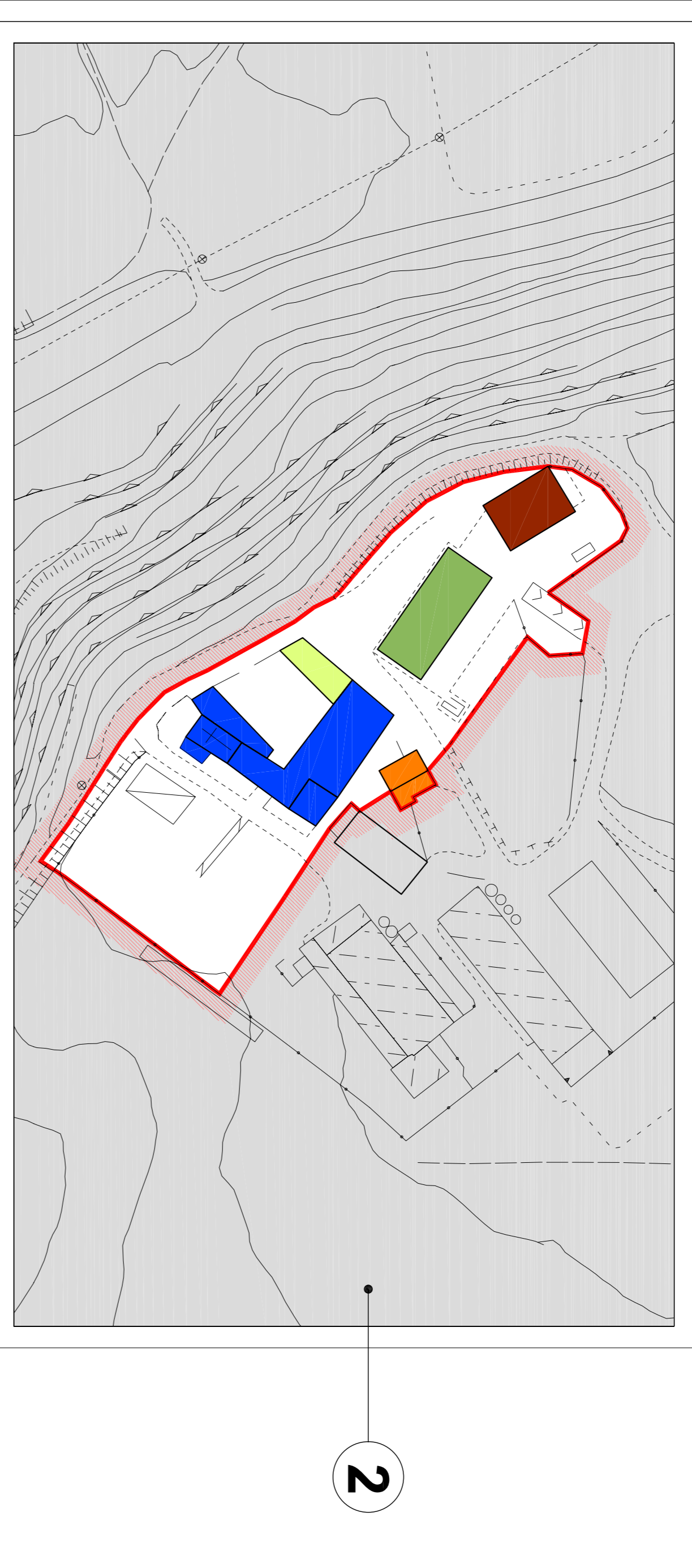




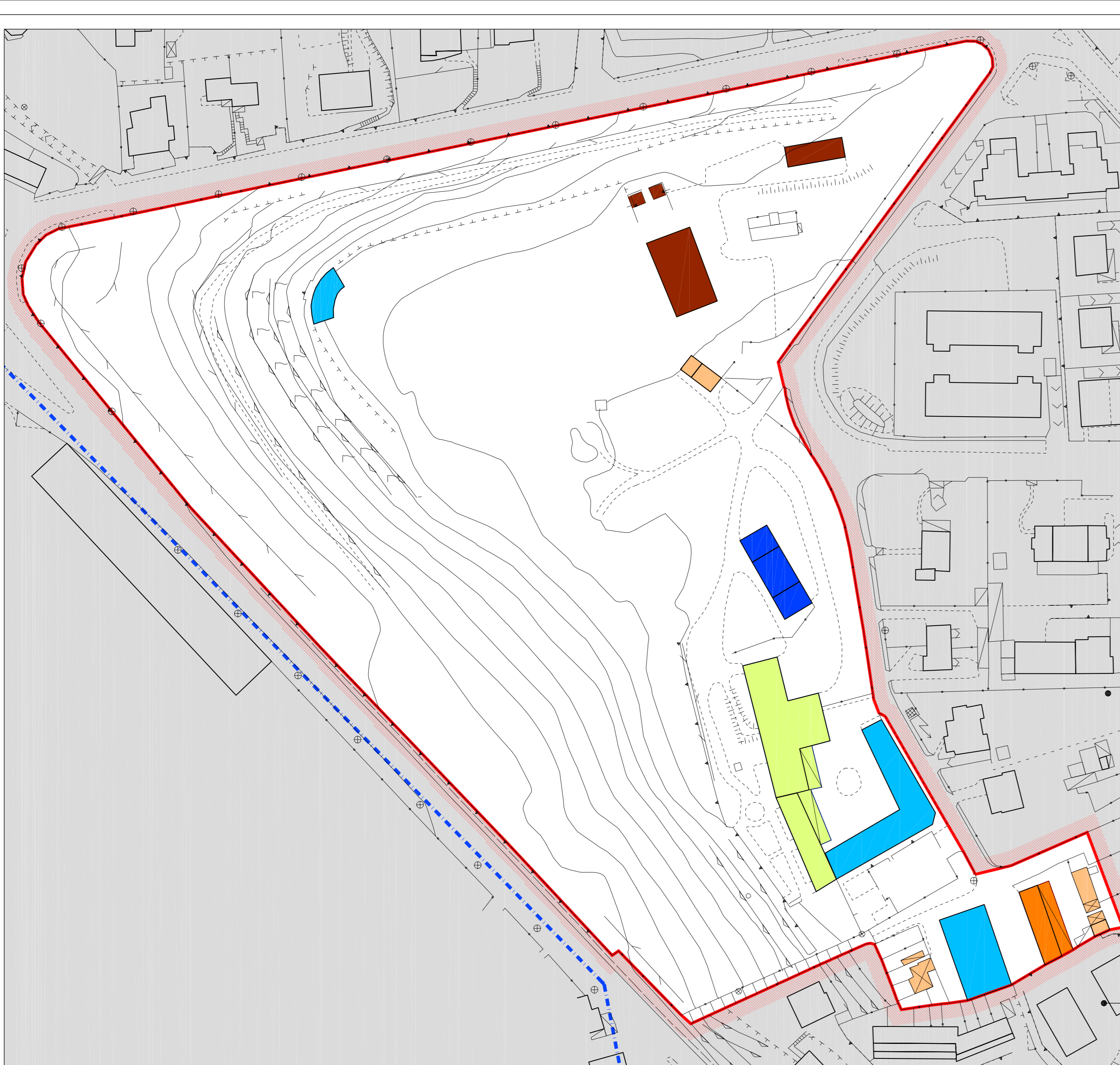
1



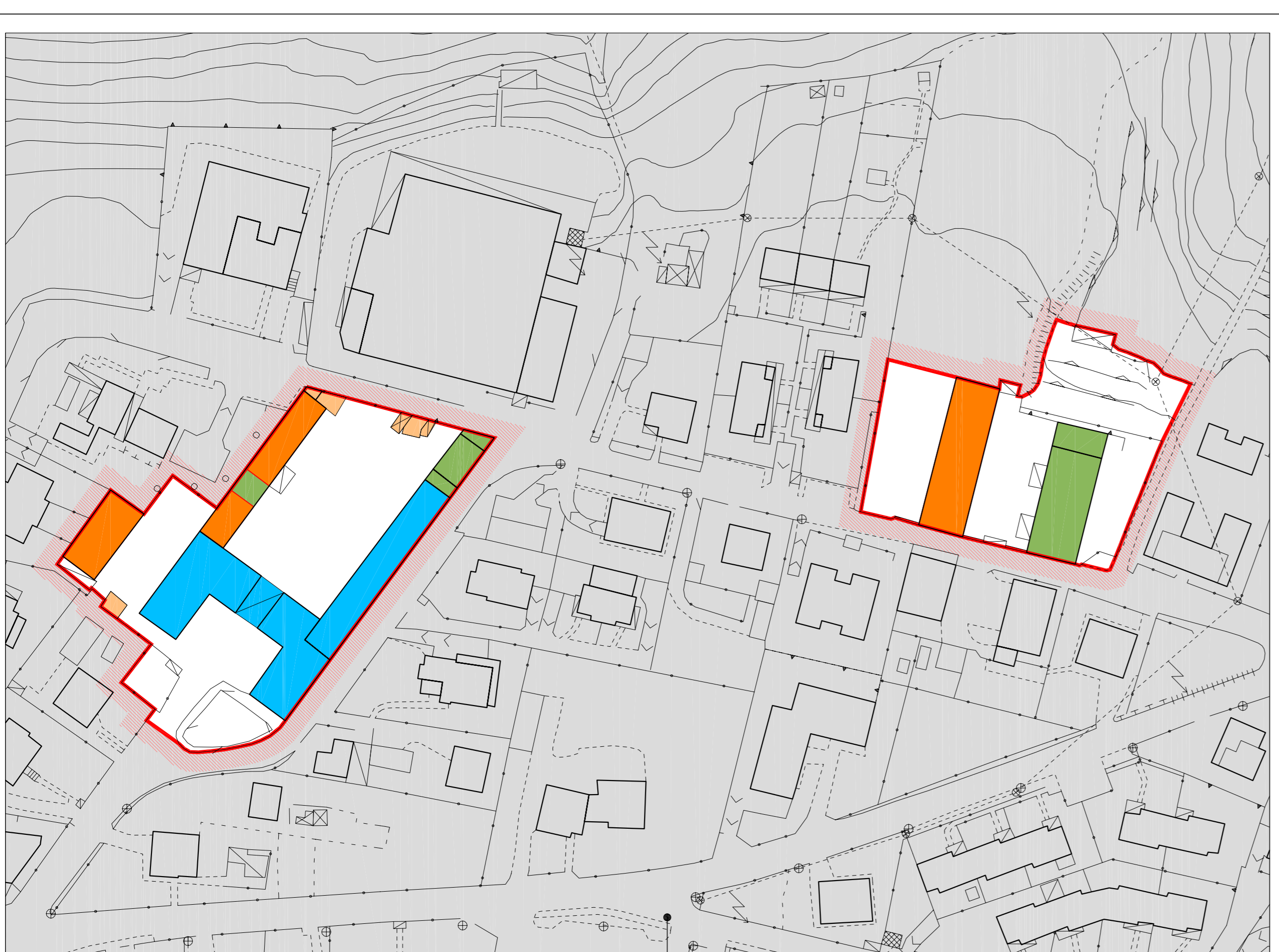
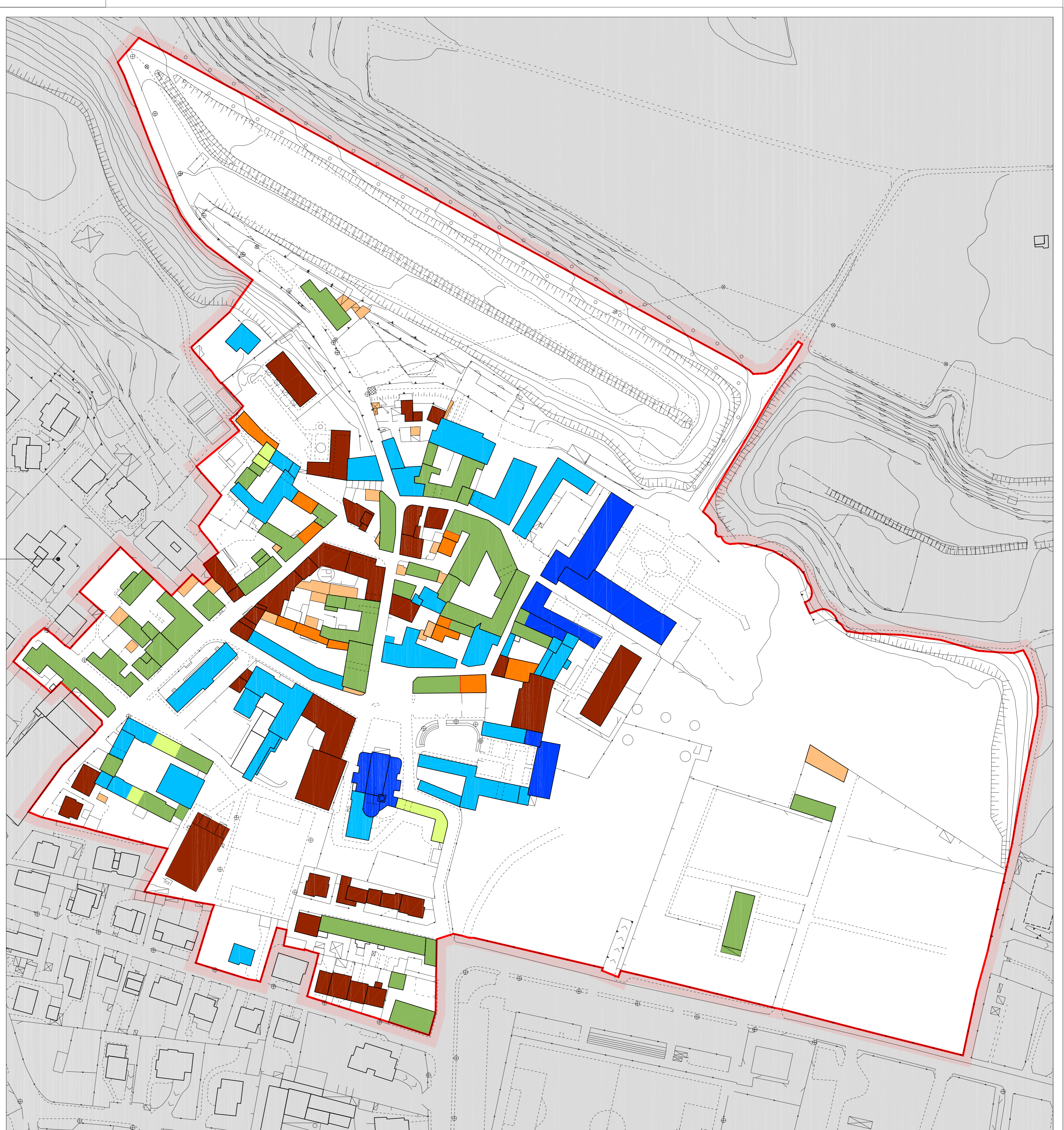
2



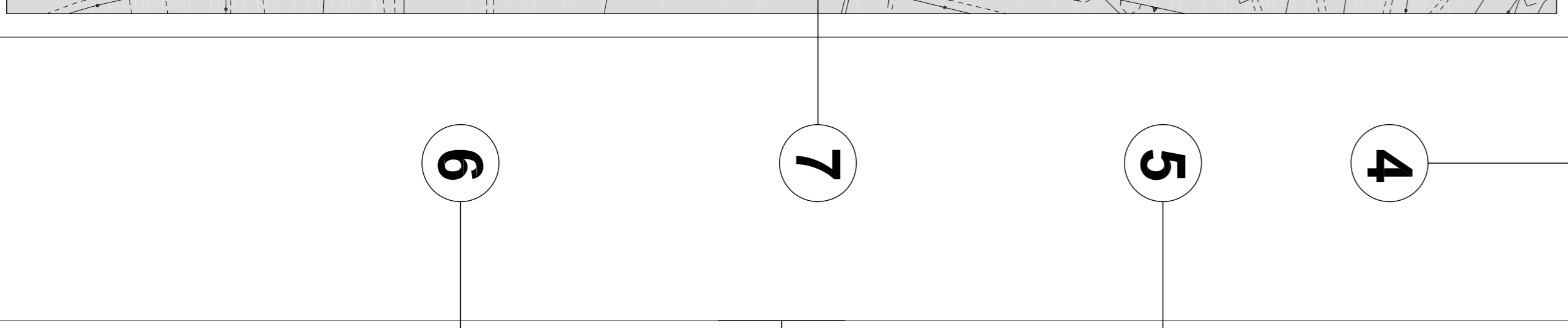
3



8



4

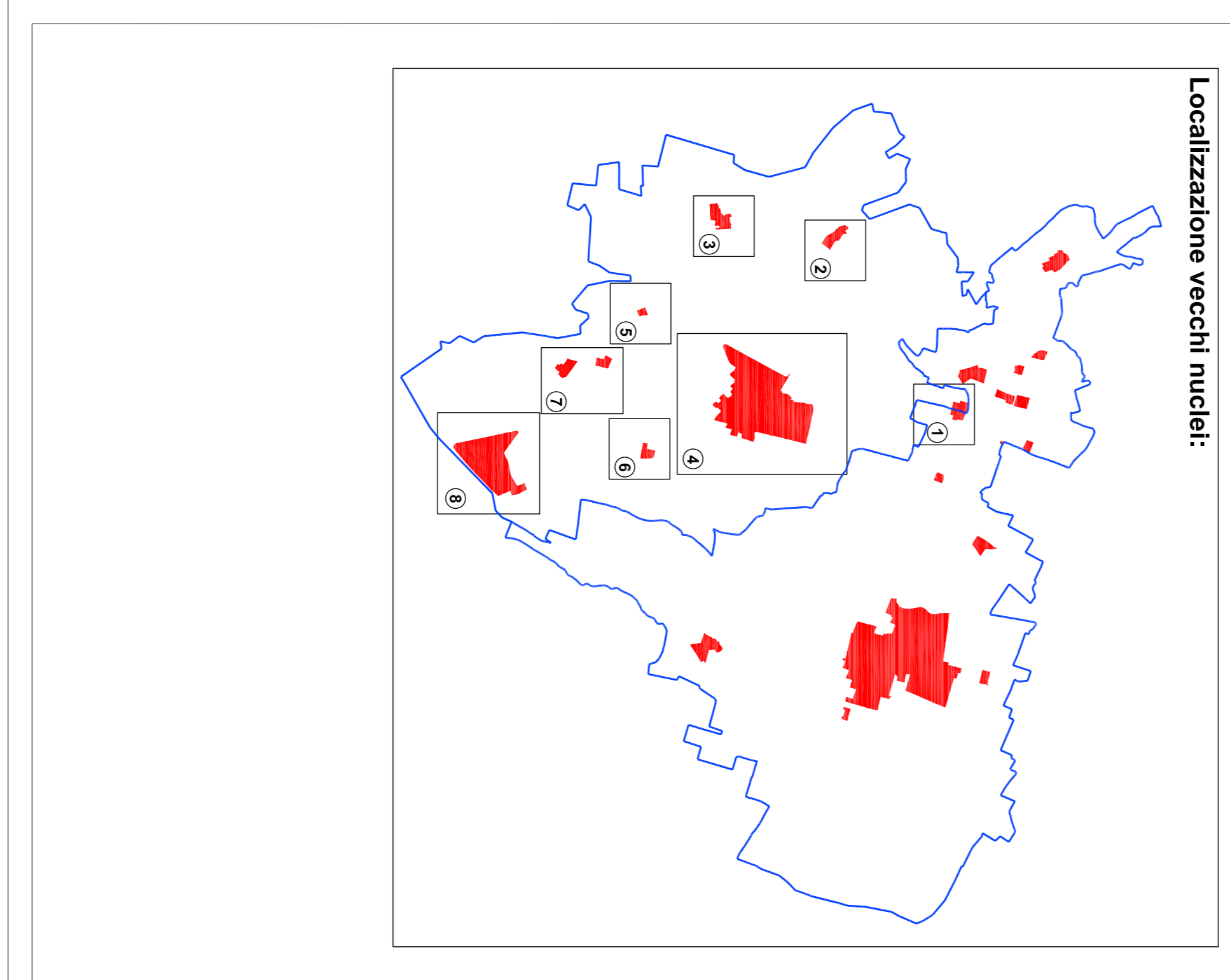


5



6

PIANO DELLE REGOLE
 NUCLEI DI ANTICA FORMAZIONE: OPERE AMMESSE
 APPROVAZIONE
 Dicembre 2008
PGT 2008
 Tavola 2.8
 scala 1:1.000



- Nuclei di antica formazione: classificazione degli edifici**
- monumenti ed edifici vincolati
 - edifici di particolare pregio storico e/o architettonico
 - edifici civili
 - fienili e accessori di pregio
 - fienili e accessori utilizzabili per altri usi
 - edifici recenti o pesantemente rimaneggiati
 - piccoli volumi
- perimetro nuclei di antica formazione
 perimetro confini comunali